



Erläuterungsbericht zur Phase 1 Bedarfsermittlung

PROJEKT:
MACHBARKEITSSTUDIE BREITBANDVERSORGUNG
FÜR DEN
LANDKREIS REGEN

MARKT
RUHMANNSFELDEN

Aufgestellt: Meindl+Amberger
Beratende Ingenieure GbR
Regerstrasse 8
94234 Viechtach

.....
Josef Fischl

.....
Günter Amberger

Index	Bemerkung	Datum:	Bearbeiter	Geprüft
0	Erste Ausgabe	20.02.09	GA	JF



Inhaltsverzeichnis

1	Einführung.....	3
2	Daten Gemeinde Ruhmannsfelden.....	3
3	Bedarfsmeldungen Breitbandversorgung.....	4
3.1	Ermittlung der Daten	4
3.2	Auswertung der Bedarfsmeldungen	4
3.3	Bewertung der Bedarfsmeldungen	5
4	Anhang	5
4.1	Grafische Darstellung des Bedarfs.....	5
4.2	Tabellarische Darstellung des Bedarfs.....	5

1 Einführung

Im Zuge der Machbarkeitsstudie zur Breitbandversorgung der Gemeinde Ruhmannsfelden (Landkreis Regen) wurden die durch die Gemeinde ermittelten Bedarfsmeldungen erfasst und ausgewertet.

2 Daten Gemeinde Ruhmannsfelden

Gemeindefläche: 5,8 km²

Einwohnerzahl: 2086

Das Gemeindegebiet Ruhmannsfelden umfasst folgende Ortsteile:

Ortsteil	Vorwahl	Vorwahlbereich
Bergerhäusl	09929	Ruhmannsfelden
Bergerweid	09929	Ruhmannsfelden
Bruckmühle	09929	Ruhmannsfelden
Hahnburg	09929	Ruhmannsfelden
Hochstraße	09929	Ruhmannsfelden
Huberweid	09929	Ruhmannsfelden
Leuthenmühle	09929	Ruhmannsfelden
Pulvermühle	09929	Ruhmannsfelden
Rabenstein	09929	Ruhmannsfelden
Ruhmannsfelden	09929	Ruhmannsfelden
Stegmühle	09929	Ruhmannsfelden
Stockerholz	09929	Ruhmannsfelden



3 Bedarfsmeldungen Breitbandversorgung

3.1 Ermittlung der Daten

Die Ermittlung der Bestands- und Bedarfsmeldungen erfolgte durch Bekanntgabe in Presse und Gemeindeboten. Die Meldungen konnten direkt beim örtlichen Fremdenverkehrsamt abgegeben oder mitgeteilt werden. Die Befragungen mit Rückmeldungen erfolgten in 2008.

Rückmeldungen: 4

Aufgrund der mehrfach durchgeführten Befragung kann von einem ausreichenden und repräsentativen Ergebnis der Bedarfsmeldungen ausgegangen werden.

3.2 Auswertung der Bedarfsmeldungen

Gemäß Vorgabe der Breitbandinitiative gelten Anschlüsse / Bereiche mit einer Downloadgeschwindigkeit kleiner 1 Mbit/s als unterversorgt. Die Bedarfsformulare ließen auch Meldungen für einen erhöhten Bedarf zu. Hierbei handelt es sich um Anschlüsse, die bereits über einen Breitband – Internetzugang verfügen, jedoch die für den jeweiligen Anwendungsfall benötigten Übertragungsraten nicht erreichen. Die Bedarfsmeldungen werden neben der tabellarischen auch in grafischer Form dargestellt. Die unterversorgten Gebiete und die Bereiche mit erhöhtem Bedarf werden separat gekennzeichnet.

Folgende Darstellungsarten wurden gewählt:

Legende Bedarf

- 1 - 2 Meldungen
 - 3 - 6 Meldungen
 - 7 - 10 Meldungen
 - 11 - 20 Meldungen
 - über 20 Meldungen
-
- unterversorgt
 - erhöhter Bedarf

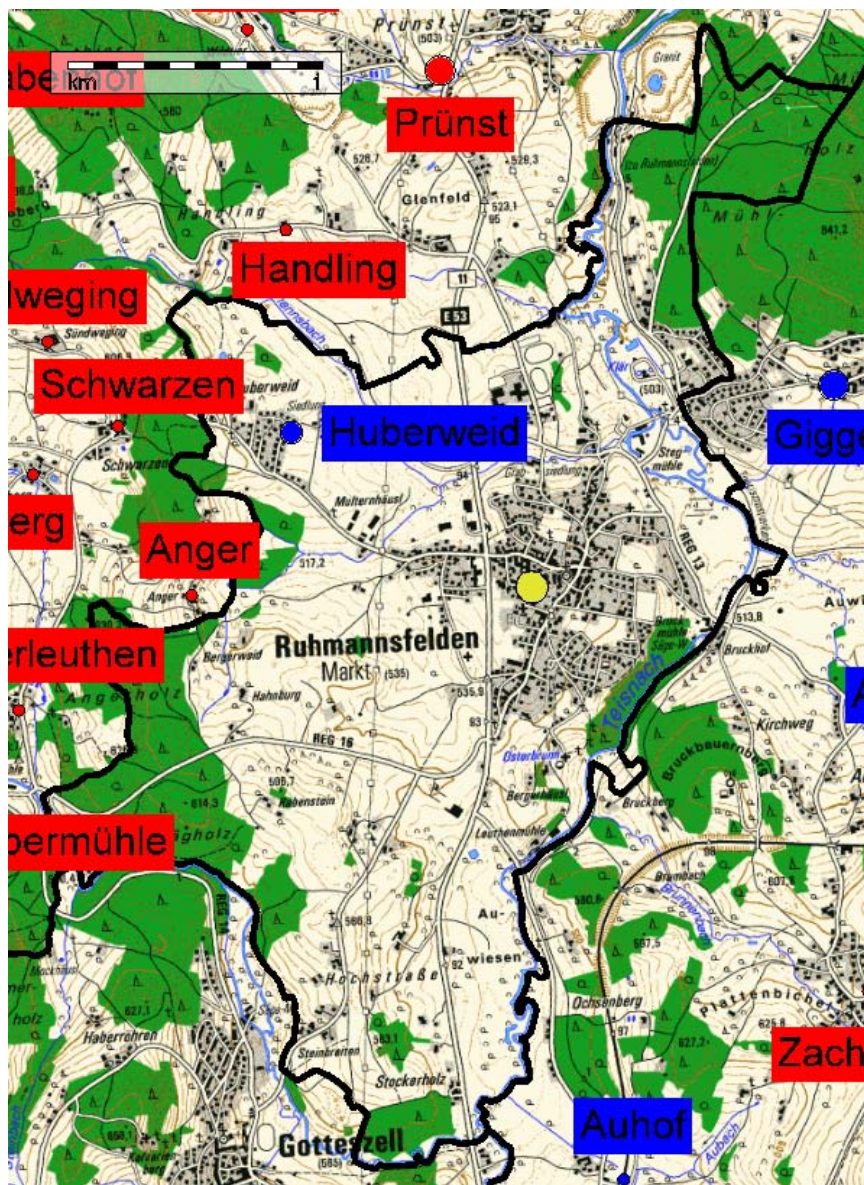
3.3 Bewertung der Bedarfsmeldungen

Ein DSL – Knotenpunkt im Ortskern stellt die Breitbandversorgung im gesamten Gemeindegebiet sicher. Alle Meldungen aus der Gemeinde Ruhmannsfelden können als „erhöhter Bedarf“ gewertet werden.

4 Anhang

4.1 Grafische Darstellung des Bedarfs

4.2 Tabellarische Darstellung des Bedarfs



Legende Bedarf

- 1 - 2 Meldungen
- 3 - 6 Meldungen
- 7 - 10 Meldungen
- 11 - 20 Meldungen
- über 20 Meldungen

- unterversorgt
- erhöhter Bedarf

Gemeinde	Ortsteil	Meldungen	unterversorgt privat	unterversorgt Gewerbe/ Öffentliche	Gesamt	erhöhter Bedarf	Bedarf (kbit)	Grund	Expose
Ruhmannsfelden	Berghäusl	0							x
	Bergweid	0							x
	Bruckmühle	0							x
	Hahnburg	0							x
	Hochstraße	0							x
	Huberweid	4	3	1	4	1			
	Leuthenmühle	0							x
	Pulvermühle	0							x
	Rabenstein	0							x
	Ruhmannsfelden	0							x
	Stegmühle	0							x
	Steinbreiten	0							x
	Stockerholz	0							x