



# Erläuterungsbericht zur Phase 2 Bestandsermittlung

PROJEKT:  
MACHBARKEITSSTUDIE BREITBANDVERSORGUNG  
FÜR DEN  
LANDKREIS REGEN

MARKT  
RUHMANNSFELDEN

Aufgestellt: Meindl+Amberger  
Beratende Ingenieure GbR  
Regerstrasse 8  
94234 Viechtach

.....  
Josef Fischl

.....  
Günter Amberger

Index	Bemerkung	Datum:	Bearbeiter	Geprüft
0	Erste Ausgabe	20.02.09	GA	JF

## Inhaltsverzeichnis

1	Einführung.....	3
2	Durchführung der Bestandsermittlung .....	3
2.1	Kabelgebundener Internetzugang via ADSL .....	3
2.2	Kabelgebundener Internetzugang via TV Kabel .....	3
2.3	Internetzugang via UMTS (Mobilfunk) .....	4
2.4	Internetzugang via WLAN.....	4
3	Darstellung der Bestandsdaten.....	4
3.1	Kabelgebundener DSL Zugang .....	4
3.2	Internetzugangs via Kabel – TV .....	5
3.3	Internetzugang via UMTS (Mobilfunk) .....	5
4	Auswertung der Bestandsanalyse für die Gemeinde Ruhmannsfelden .....	6
4.1	Kabelgebundener DSL Zugang .....	6
4.2	Internetzugangs via Kabel – TV .....	6
4.3	Internetzugang via UMTS (Mobilfunk) .....	6
4.4	Internetzugang via WLAN.....	6
5	Anhang .....	6
5.1	Grafische Darstellung des Bestands .....	6
5.2	Tabellarische Darstellung des Bestands .....	6

## 1 Einführung

Im Zuge der Machbarkeitsstudie zur Breitbandversorgung der Gemeinde Ruhmannsfelden (Landkreis Regen) wurden die zur Zeit am Markt befindlichen Technologien auf Verfügbarkeit im Gemeindebereich geprüft.

Folgende Netzzugänge wurden untersucht:

- kabelgebundener DSL Zugang
- kabelgebundener Internetzugang via TV Kabel
- Internetzugang via UMTS (Mobilfunk)
- Internetzugang via WLAN

Der flächendeckend verfügbare Zugang via Satellit wird in den Auswertungen nicht separat aufgeführt.

## 2 Durchführung der Bestandsermittlung

### 2.1 Kabelgebundener Internetzugang via DSL

Der kabelgebundene DSL Zugang wurde mittels Verfügbarkeitscheck für die verschiedenen Ortsteile im Gemeindebereich ermittelt. Stichprobenartig wurden mindestens 3 Anschlüsse pro Ortsteil bewertet.

Gemeindeübergreifend besteht in Ruhmannsfelden derzeit folgender Ausbaustand:

Anschlüsse Gesamt	Verfügbarkeit in %					
	384 kBit/s	1 MBit/s	2 MBit/s	3 MBit/s	6 MBit/s	16 MBit/s
879	100	100	99,5	97,8	89,8	94,9

(Quelle: Deutsche Telekom)

### 2.2 Kabelgebundener Internetzugang via TV Kabel

Die Überprüfung der Internetzugangsmöglichkeit via TV – Kabel wurde für den im Landkreis zur Verfügung stehenden Betreiber (Kabeldeutschland) durchgeführt. Hierfür wurde die generelle Versorgung der Gemeinde, bzw. der Gemeindeteile mit einem TV-Kabel ermittelt. Falls diese gegeben ist wurde die technische Umsetzung eines breitbandigen Internetzugangs überprüft.

## 2.3 Internetzugang via UMTS (Mobilfunk)

Die Verfügbarkeit des Internetzugangs via UMTS wurde für die wichtigsten Mobilfunkbetreiber (T-mobile, Vodafone, E-Plus) ermittelt. Der Ausbaustand der Netzabdeckung wird von allen Betreibern öffentlich zur Verfügung gestellt.

## 2.4 Internetzugang via WLAN

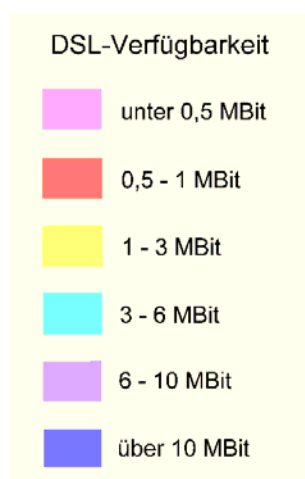
Die Überprüfung der zur Zeit im Landkreis verfügbaren Breitbandtechnologien hat ergeben, dass es bisher noch keinen Anbieter für funkbasierte Lösungen gibt. Da dieser Kommunikationsweg zu den Technologien mit einem großen Entwicklungspotential gehört, wurden funkbasierte Systeme bei der Ausarbeitung von Lösungsvorschlägen berücksichtigt.

# 3 Darstellung der Bestandsdaten

Die Ergebnisse der durchgeführten Verfügbarkeitschecks wurden tabellarisch und grafisch ausgewertet und dargestellt.

## 3.1 Kabelgebundener DSL Zugang

Bei der grafischen Auswertung für die kabelgebundene DSL Zugangsmöglichkeit wurde folgende Aufteilung vorgenommen:





### **3.2 Internetzugangs via Kabel – TV**

Für die Darstellung der Verfügbarkeit des Internetzugangs via Kabel – TV wurde keine farbliche Unterscheidung der erreichbaren Downloadgeschwindigkeiten getroffen. Bei bestehender Verfügbarkeit steht mindestens eine Übertragungsrate von 6 MBit/s zur Verfügung.

### **3.3 Internetzugang via UMTS (Mobilfunk)**

Für die UMTS – Verfügbarkeit wurde keine farbliche Unterscheidung der zur Verfügung stehenden Geschwindigkeiten getroffen. Da die von den Netzbetreiber publizierten Informationen generell von einem Netzausbau mit HSDPA (High Speed Downlink Packet Access) ausgehen steht hier ein Internetzugang mit mindestens 3,6 MBit/s als Downloadgeschwindigkeit zur Verfügung.

## **4 Auswertung der Bestandsanalyse für die Gemeinde Ruhmannsfelden**

### **4.1 Kabelgebundener DSL Zugang**

Der Ausbau mit kabelgebundenem DSL Zugang stellt sich in der Gemeinde Ruhmannsfelden als zufriedenstellend dar. Der DSL Knoten der Dt. Telekom im Ortsbereich sorgt für eine Versorgung von bis zu 16 MBit/s im Ortskern und ca. 1 – 3 MBit/s in den Außenbereichen.

### **4.2 Internetzugangs via Kabel – TV**

Der Internetzugang via TV – Kabel ist in Ruhmannsfelden nicht verfügbar.

### **4.3 Internetzugang via UMTS (Mobilfunk)**

Der Internetzugang via UMTS (Mobilfunknetz) ist in Ruhmannsfelden nicht verfügbar.

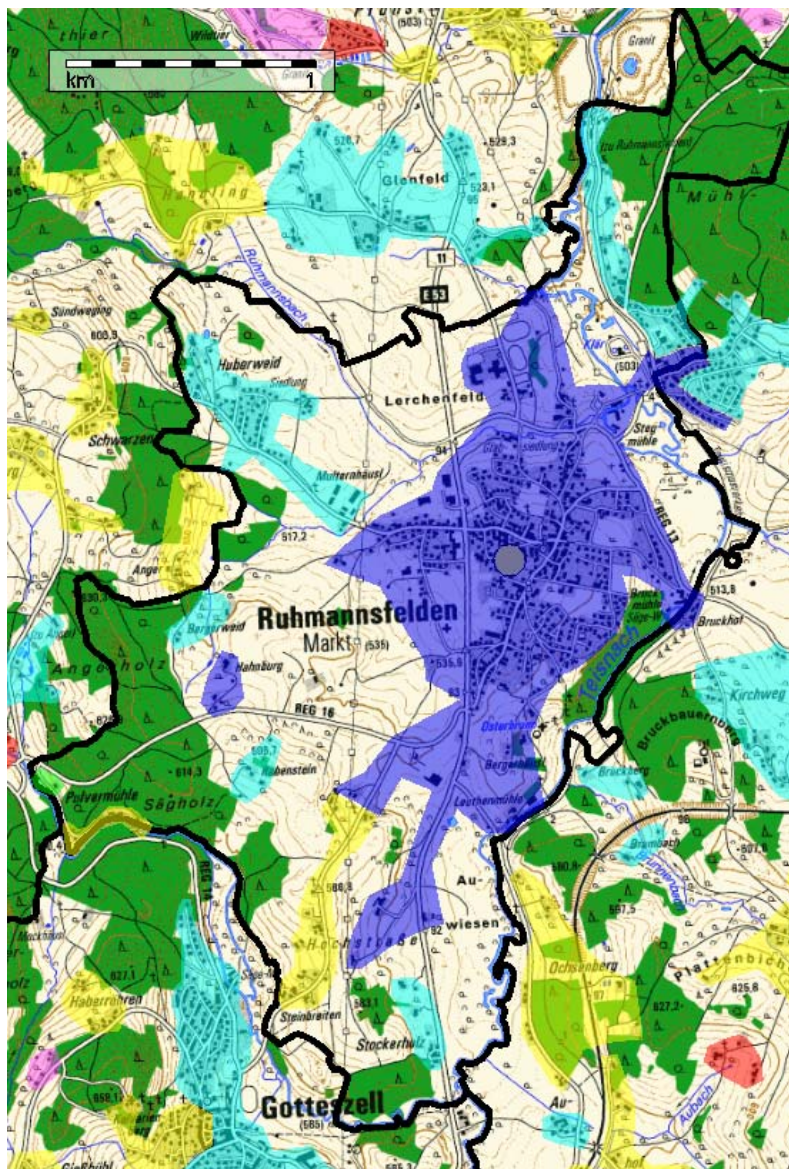
### **4.4 Internetzugang via WLAN**

Der Internetzugang via WLAN ist in Ruhmannsfelden nicht verfügbar

## **5 Anhang**

### **5.1 Grafische Darstellung des Bestands**

### **5.2 Tabellarische Darstellung des Bestands**



Ort	Ortsteil	Vorwahl	Verfügbar	kbit/s
Ruhmannsfelden	Bergerhäusl	09929	Call und Surf 16000	
	Bergerhäusl	09929	Call und Surf 16000	
	Bergerhäusl	09929	Call und Surf 16000	
	Bergerweid	09929	Call und Surf 16000	
	Bergerweid	09929	Call und Surf 6000	3072
	Bergerweid	09929	Call und Surf 6000	3072
	Bruckmühle	09929	Call und Surf 16000	
	Bruckmühle	09929		
	Bruckmühle	09929		
	Hahnburg	09929	Call und Surf 16000	
	Hahnburg	09929		
	Hahnburg	09929		
	Hochstraße	09929		
	Hochstraße	09929		
	Hochstraße	09929		
	Huberweid	09929	DSL 1000	1024
	Huberweid	09929	Call und Surf 16000	
	Huberweid	09929	Call und Surf 16000	
	Huberweid	09929	Call und Surf 6000	3072
	Leuthenmühle	09929	Call und Surf 16000	
	Leuthenmühle	09929		
	Leuthenmühle	09929		
	Pulvermühle	09929	Call und Surf 6000	3072
	Pulvermühle	09929	Call und Surf 6000	3072
	Pulvermühle	09929	DSL 2000	
	Rabenstein	09929		
	Rabenstein	09929	Call und Surf 6000	3072
	Rabenstein	09929		
	Ruhmannsfelden	09929	Call und Surf 16000	
	Ruhmannsfelden	09929	Call und Surf 16000	
	Ruhmannsfelden	09929	Call und Surf 16000	
	Stegmühle	09929	Call und Surf 16000	
	Stegmühle	09929		
	Stegmühle	09929		
	Steinbreiten	09929		
	Steinbreiten	09929		
	Steinbreiten	09929		
	Stockerholz	09929	Call und Surf 6000	3072
	Stockerholz	09929	Call und Surf 16000	
	Stockerholz	09929	Call und Surf 6000	3072